

Wanderkalender der vhs für das zweite Halbjahr 2019

Liebe Teilnehmende, liebe Interessentinnen und Interessenten, liebe Wanderfreundinnen und -freunde,
wir haben für Sie eine Übersicht der Wanderungen der vhs im zweiten Halbjahr 2019 erstellt. Die Wanderungen setzen immer einen Schwerpunkt auf ein kulturelles Thema, wie z. B. die Salzwiesen rund um den Münzenberg. Verschiedene Strecken für verschiedene Geschmäcker, eigens ausgewählt und vorgewandert von unserem Wanderexperten Burkhard Muth laden Sie ein, die Umgebung mit ihren unzählbaren schönen Plätzen zu entdecken, zu erkunden, zu erobern und (neu) kennenzulernen.

Termin	Kursnummer	Titel
22.09.2019, 10:00 Uhr	AF 1310	Rund um Ulrichstein, 12 km
20.10.2019, 10:00 Uhr	AF 1311	Auf dem Usatal-Steig, 11km
17.11.2019, 10:15 Uhr	AF 1312	Auf den Butzbacher Hausberg, 15 km
08.12.2019, 10:15 Uhr	AF 1313	Nordsee in der Wetterau, 11 km

Die Wanderungen finden immer sonntags statt. Wir bitten um Anmeldung bei der vhs bis spätestens Freitag um 11:00 Uhr vor dem Termin oder beim Wanderleiter Burkhard Muth bis einen Tag vorher.

Kontaktdaten:

Fachbereich Gesellschaft, Kunst und Kultur
der vhs Gießen Tel.: 0641 306-1472

Burkhard Muth, Tel.: 0641 494846;
Mobil: 0151 65137379

Wichtig: Sie können entweder selbst zu den Wanderorten anreisen oder sich schon früher in Gießen mit Herrn Muth treffen, um Fahrgemeinschaften zu bilden. Die Adresse hierfür ist immer: Liebigstraße, gegenüber dem Hauptzollamt, 35390 Gießen.



© Burkhard Muth

AE 1310 Rund um Ulrichstein, 12 km

Ulrichstein ist ein Eldorado für Wandernde. Aufgrund der zentralen Lage im Hohen Vogelsberg auf Höhen zwischen 420 und 720m über NN lassen sich hier in einer intakten Natur immer wieder faszinierende Ausblicke genießen. Vorbei an glasklaren Bächen, die in der Tiefe des Basaltmassivs entspringen, führt der Wanderweg durch den abwechslungsreichen Vogelsberger Naturraum. Besonders interessant sind die bizarren Formen magmatischen Gesteins und die Flurlandschaften.

Start/Treffpunkte: 10:00 Uhr Bildung von Fahrgemeinschaften oder 11:00 Uhr an der Tourist-Info: Am Lindenplatz (Rathaus) Marktstr. 28-32, 34327 Ulrichstein.



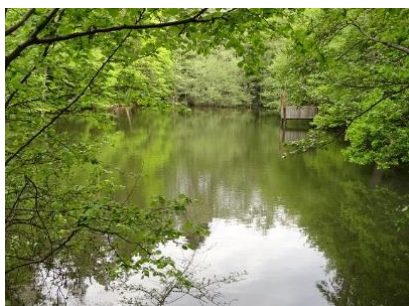
© Dirk Schmidt

AE 1311 Auf dem Usatal-Steig, 11 km

Die Wanderung führt uns an Ziegenberg vorbei in das Usatal. Nach wenigen Kilometern schlängelt sich der Weg hinauf zum Holzberg mit der Marienkapelle auf dem Gipfel. Sie ist eine der bedeutendsten Wallfahrtskirchen im Taunus. Wir wandern weiter durch das Eichkopfgebiet, das für viele Amphibien zu einem Paradies geworden ist. **Start/Treffpunkte:** 10:00 Uhr Bildung von Fahrgemeinschaften oder 11:00 Uhr in Langenhain-Ziegenberg. Der Wanderparkplatz liegt ca. 200 m vor dem Ortseingang. Treffpunkt am Schild.



© Frank Winkelmann



© Cherubino

AE 1312 Auf den Butzbacher Hausberg, 15 km

Auf dieser Wanderung lernen wir gleich mehrere Epochen der Wetterauer Geschichte kennen. Über 2500 Jahre reicht die Spanne von den Kelten über die Römer bis hin zur US-Armee. **Start/Treffpunkte:** 10:15 Uhr Bildung von Fahrgemeinschaften oder 11:00 Uhr am Forsthaus Butzbach. Info für Selbstfahrer: Richtung Butzbach-Hausen fahren, das Forsthaus Butzbach liegt an der Landesstraße 3053.

AE 1313 Nordsee in der Wetterau, 11 km

Was haben Strand-Aster, Salzschwaden und Strand-Dreizack gemeinsam? Der erfahrene Nordseeküstenurlauber weiß es: Es sind typische Pflanzen der Meeresküste. Es gibt sie aber auch im Binnenland, hier sind sie jedoch überaus selten.

Start/Treffpunkte: 10:15 Uhr Bildung von Fahrgemeinschaften oder 11:00 Uhr am Parkplatz Sportplatz Münzenberg. Info für Selbstfahrer: von der A 45 an der Anschlussstelle Münzenberg abfahren, im Ort immer dem Schild "Sporthalle" folgen. Wichtig für Selbstfahrer: Parkplatz am Sportplatz nicht mit dem in Gambach verwechseln!!!



© Dieter Grebe

Weitere Informationen finden Sie im Programmheft oder auf: www.vhs-giessen.de.